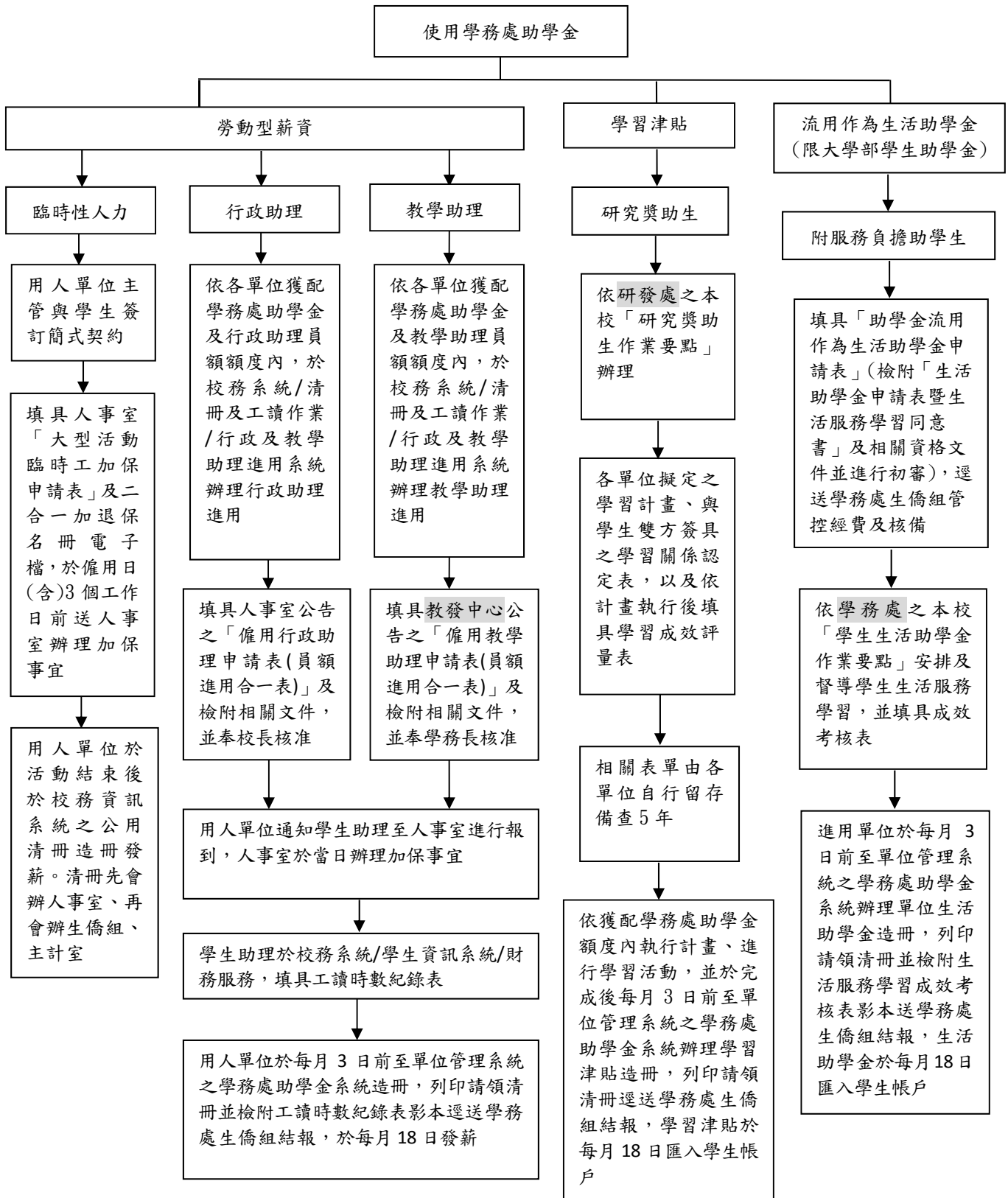


各單位使用學務處助學金作業流程圖

製作日期：108.10.09



備註：

1. 研究獎助生及附服務負擔助學生相關作業規章、流程及表單請分別查閱研發處及學務處網頁。
2. 行政助理、教學助理及臨時性人力進用作業流程、表單及相關規定請查閱人事室及教發中心網頁。